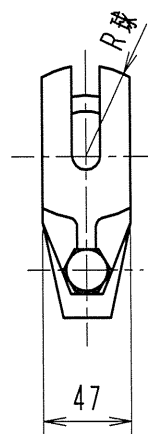


許容振れ角度90° 内で
360° 自由自在



上下段インペラは
90° オフセット

空転厳禁

4	ギアモータリニューアル	2019.06.03	藤原	岡本
3	モータ形状変更	2011.07.23	藤原	岡本
2	①六角穴付止めねじ寸法変更・②ナット削除	2006.08.28	藤原	岡本
1	標準塗装色変更・その他	2005.04.06	藤原	岡本
変番	記 事	年 月 日	託 印	検 印

品番	部 品 名 称	材 質	数 量	備 考
1	減速機付モータ		1	
2	ボディ	AC2A	1	
3	ベアリング	SUJ2	1	6007DDU
4	オイルシールカバー	SS400	1	
5	スナップリング	SK5	1	φ35軸用C型止め輪
6	オイルシール	NBR	1	VC35506
7	六角穴付き止めねじ	SUS304	2	M6 (ナイロック)
8	シャフトスリーブ	S45C	1	
9	六角ボルト	SCM435	1	M10
10	クランプ座金	FC200	1	
11	クランプ固定金具	FC200	1	
12	ナット	SS400	1	M10
13	クランプボディ	FCD450	1	
14	クランプボルトキャップ	SS400	1	
15	クランプボルト	SS400	1	M14
16	アジテータシャフト	SUS304	1	
17	六角穴付き止めねじ	SUS304	2	M6
18	ナット	SUS304	2	M6
19	インペラ	SUS304	2	
20	六角ボルト	SS400	4	M10
21	六角ボルト	SS400	3	M6
22				
23				
24				
25				
26				
27				
28				
29				
30				

本体設計仕様

タイプ :	HM0-18
モータ :	0.1kW 4P 200/200/220V 50/60/60Hz 3φ
モータ型式 :	全閉屋外形
出力軸回転数 :	100/120/120r/min
概算重量 :	10 kg (モータ含む)
塗 装 色 :	マンセル 10GY-6/6
変減速機型式 :	G3F18N15-WM01T
減速比 :	1/15
出力軸回転方向 :	減速機側より見て時計方向

インペラ仕様

タイプ :	2-45° パドル	材 質 :	SUS304
インペラ径 :	φ250	ブレード数 :	2
		段 数 :	2

タンク&攪拌機仕様

タンク寸法 :		運転条件 :	
攪拌容量/タンク容量 :	M³ /	圧 力 :	
液 名 称 :		液比重 :	
		液粘度 :	

客 先 名 :	
設 備 名 称 :	
機 器 名 称 :	台 数 : 1
機 器 番 号 :	概算総重量 : 14 kg

承認	検 図	作 図	尺 度	可搬型攪拌機	
岡本	成尾	藤原	FREE		
エレポニ化工機株式会社				MKM-001-15	
				図面番号	変番
				MKM-530002	4