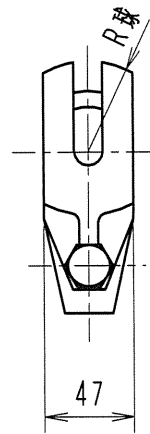


許容振れ角度90°内で
360°自由自在



上下段インペラは
90° オフセット

| 品番 | 部品名称 | 材質 | 数量 | 備考 |
|----|-------------|--------|----|------------|
| 1 | 減速機付モータ | | 1 | |
| 2 | ボディー | AC2A | 1 | |
| 3 | ベアリング | SUJ2 | 1 | 6007DDU |
| 4 | オイルシールカバー | SS400 | 1 | |
| 5 | スナップリング | SK5 | 1 | φ35軸用C型止め輪 |
| 6 | オイルシール | NBR | 1 | VC35506 |
| 7 | 六角穴付き止めねじ | SUS304 | 2 | M6 (ナイロック) |
| 8 | シャフトスリーブ | S45C | 1 | |
| 9 | 六角ボルト | SCM435 | 1 | M10 |
| 10 | クランプ座金 | FC200 | 1 | |
| 11 | クランプ固定金具 | FC200 | 1 | |
| 12 | ナット | SS400 | 1 | M10 |
| 13 | クランプボディー | FCD450 | 1 | |
| 14 | クランプボルトキャップ | SS400 | 1 | |
| 15 | クランプボルト | SS400 | 1 | M14 |
| 16 | アジテータシャフト | SUS304 | 1 | |
| 17 | 六角穴付き止めねじ | SUS304 | 4 | M6 |
| 18 | ナット | SUS304 | 4 | M6 |
| 19 | インペラ | SUS304 | 2 | |
| 20 | 六角ボルト | SS400 | 4 | M10 |
| 21 | 六角ボルト | SS400 | 3 | M6 |
| 22 | | | | |
| 23 | | | | |
| 24 | | | | |
| 25 | | | | |
| 26 | | | | |
| 27 | | | | |
| 28 | | | | |
| 29 | | | | |
| 30 | | | | |

本体設計仕様

| | |
|-----------|-------------------------------------|
| タイプ : | HMO-18 |
| モータ : | 0.2kW 4P 200/200/220V 50/60/60Hz 3φ |
| モータ型式 : | 全閉屋外形 |
| 出力軸回転数 : | 75/90/90r/min |
| 概算重量 : | 10 kg (モータ含む) |
| 塗装色 : | マンセル 10GY-6/6 |
| 変減速機型式 : | G3F18N20-WM02T |
| 出力軸回転方向 : | 減速機側より見て時計方向 |
| 減速比 : | 1/20 |

インペラ仕様

| | | | |
|---------|-----------|---------|--------|
| タイプ : | 2-45° パドル | 材質 : | SUS304 |
| インペラ径 : | φ350 | ブレード数 : | 2 |
| | | 段数 : | 2 |

タンク&攪拌機仕様

| | | | |
|--------------|------|--------|------|
| タンク寸法 : | | 運転条件 : | |
| 攪拌容量/タンク容量 : | M³ / | M³ | 圧力 : |
| 液名称 : | | 液温度 : | |
| | | 液比重 : | |
| | | 液粘度 : | |

| | |
|--------|---------------|
| 客先名 : | |
| 設備名称 : | |
| 機器名称 : | 台数 : 1 |
| 機器番号 : | 概算総重量 : 14 kg |

| | | | | |
|----|-----------------------|------------|----|----|
| 4 | ギアモータリニューアル | 2019.06.25 | 藤原 | 岡本 |
| 3 | モータ形状変更 | 2011.07.23 | 藤原 | 岡本 |
| 2 | ①六角穴付き止めねじ寸法変更・②ナット削除 | 2006.08.28 | 藤原 | 岡本 |
| 1 | 標準塗装色変更・その他 | 2005.04.06 | 藤原 | 岡本 |
| 変番 | 記事 | 年月日 | 託印 | 検印 |

| | | | | |
|-------------|----|----|------|------------|
| 承認 | 検図 | 作図 | 尺度 | 可搬型攪拌機 |
| 岡本 | 成尾 | 藤原 | FREE | |
| エレポン化工機株式会社 | | | | MKM-002-20 |
| | | | | 図面番号 |
| | | | | MKM-530008 |
| | | | | 変番 |
| | | | | 4 |